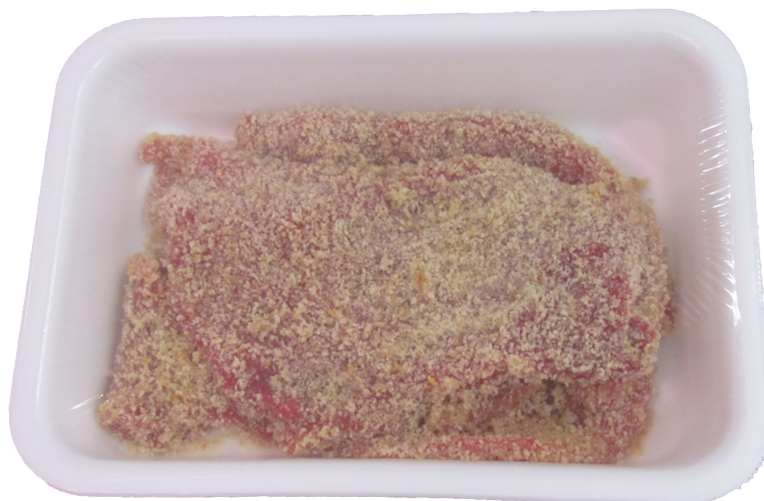


<b>S-01</b>	<b><u>STOLLAGLI CARNI SRL</u></b> <b><u>VIA DELLA CHIMICA, 1</u></b> <b><u>RIETI (RI)</u></b>	DATA	05/15
<b>9-2089/L</b>		PAGINE	1

DENOMINAZIONE COMMERCIALE	CATEGORIA DI PRODOTTO
FETTINE VITELLONE PANATE	CARNI FRESCHE CONFEZIONATE
INGREDIENTI	
CARNE BOVINO ADULTO,PANE GRATTATO,UOVA,SALE.	

CARATTERISTICHE ORGANOLETTICHE		CARATTERISTICHE IMBALLO	
<b>ASPETTO</b>	IRREGOLARE	<b>VASSOIO</b>	POLISTIRENE ESPANSO. CFC FREE
<b>COLORE</b>	GIALLO	<b>COLORE VASSOIO</b>	BIANCO
<b>ODORE</b>		<b>FILM</b>	TRASPARENTE, ANTIFOG
<b>SAPORE</b>	GUSTOSO, SAPORITO	<b>COMPOSIZIONE ATMOSFERA PROTETTIVA</b>	Miscela di N <sub>2</sub> ,O <sub>2</sub> ,CO <sub>2</sub>
<b>STANDARD FISICI:</b>		ESENTE DA CORPI ESTRANEI	



PROCESSO PRODUTTIVO
Materie prime selezionate, lavorate,confezionate ed imballate nei laboratori interni all'azienda mantenendo la catena del freddo per l' intera fase produttiva.

INFORMAZIONI GENERALI		
	CONFEZIONE RT	CONFEZIONE MAXI
CODICE ARTICOLO	006016	ND
PESO	500 GR	ND
TMC (SHELF-LIFE)	10 GG	ND
CONSERVAZIONE	0°C/+2°C	ND
TIPO DI VENDITA	CARTONE DA 4 CONFEZIONI	ND
CONSUMO	PREVIA COTTURA	ND
MODALITA DI VENDITA	A PESO	ND
ETICHETTA	LOGO E DATI AZIENDA, BOLLO CE, INGREDIENTI,AURICOLARE,DATA E LOTTO DI PRODUZIONE,SCADENZA,CODICE EAN	