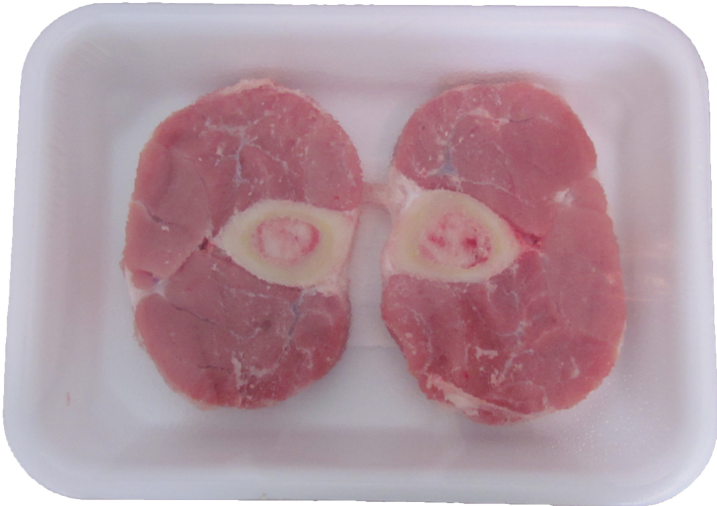


<b>S-01</b>	<b><u>STOLLAGLI CARNI SRL</u></b> <b><u>VIA DELLA CHIMICA, 1</u></b> <b><u>RIETI (RI)</u></b>	DATA	05/15
<b>9-2089/L</b>		PAGINE	1

DENOMINAZIONE COMMERCIALE	CATEGORIA DI PRODOTTO
OSSOBUCO VITELLO	CARNI FRESCHE CONFEZIONATE
INGREDIENTI	
CARNE BOVINA INFERIORE AGLI 8 MESI DI ETA'	

CARATTERISTICHE ORGANOLETTICHE		CARATTERISTICHE IMBALLO	
<b>ASPETTO</b>	IRREGOLARE	<b>VASSOIO</b>	POLISTIRENE ESPANSO. CFC FREE
<b>COLORE</b>	ROSATO CHIARO	<b>COLORE VASSOIO</b>	BIANCO
<b>ODORE</b>		<b>FILM</b>	TRASPARENTE, ANTIFOG
<b>SAPORE</b>	GUSTOSO, DELICATO	<b>COMPOSIZIONE ATMOSFERA PROTETTIVA</b>	Miscela di N <sub>2</sub> ,O <sub>2</sub> ,CO <sub>2</sub>
<b>STANDARD FISICI:</b>		ESENTE DA CORPI ESTRANEI	



PROCESSO PRODUTTIVO
Carni bovine selezionate, lavorate,confezionate ed imballate nei laboratori interni all'azienda mantenendo la catena del freddo per l' intera fase produttiva.

INFORMAZIONI GENERALI		
	CONFEZIONE RT	CONFEZIONE MAXI
CODICE ARTICOLO	003057	013057
PESO	400 GR	2,5 KG
TMC (SHELF-LIFE)	10 GG	10 GG
CONSERVAZIONE	0°C/+2°C	0°C/+2°C
TIPO DI VENDITA	CARTONE DA 4 CONFEZIONI	CARTONE DA 2 CONFEZIONI
CONSUMO	PREVIA COTTURA	PREVIA COTTURA
MODALITA DI VENDITA	A PESO	A PESO
ETICHETTA	LOGO E DATI AZIENDA, BOLLO CE, INGREDIENTI,AURICOLARE,DATA E LOTTO DI PRODUZIONE,SCADENZA,CODICE EAN	