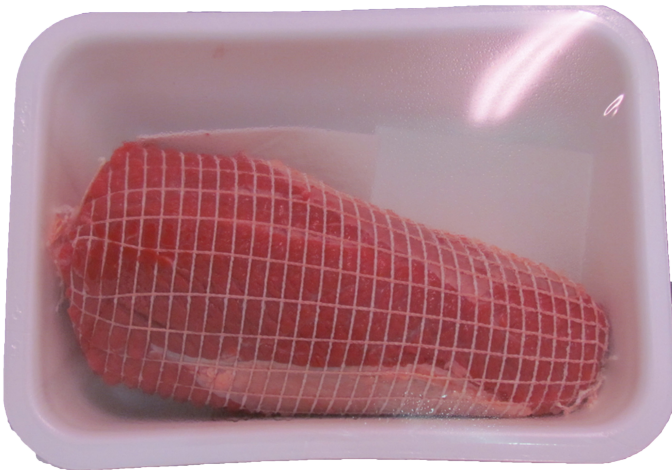


<b>S-01</b>	<b>STOLLAGLI CARNI SRL</b> <b>VIA DELLA CHIMICA, 1</b> <b>RIETI (RI)</b>	DATA	05/15
<b>9-2089/L</b>		PAGINE	1

DENOMINAZIONE COMMERCIALE	CATEGORIA DI PRODOTTO
ARROSTO VITELLONE	CARNI FRESCHE CONFEZIONATE
INGREDIENTI	
CARNE BOVINA	

CARATTERISTICHE ORGANOLETTICHE		CARATTERISTICHE IMBALLO	
<b>ASPETTO</b>	IRREGOLARE	<b>VASSOIO</b>	POLISTIRENE ESPANSO. CFC FREE
<b>COLORE</b>	ROSSO BRILLANTE	<b>COLORE VASSOIO</b>	BIANCO
<b>ODORE</b>		<b>FILM</b>	TRASPARENTE, ANTIFOG
<b>SAPORE</b>	GUSTOSO, DECISO	<b>COMPOSIZIONE ATMOSFERA PROTETTIVA</b>	Miscela di N <sub>2</sub> ,O <sub>2</sub> ,CO <sub>2</sub>
<b>STANDARD FISICI:</b>		ESENTE DA CORPI ESTRANEI	



PROCESSO PRODUTTIVO
Carni bovine selezionate (Razza charolais o limousine), lavorate,confezionate ed imballate nei laboratori interni al-l'azienda mantenendo la catena del freddo per l' intera fase produttiva.

INFORMAZIONI GENERALI		
	CONFEZIONE RT	CONFEZIONE MAXI
CODICE ARTICOLO	002011	012011
PESO	700 GR	2,0 KG
TMC (SHELF-LIFE)	10 GG	10 GG
CONSERVAZIONE	0°C/+2°C	0°C/+2°C
TIPO DI VENDITA	CARTONE DA 2 CONFEZIONI	CARTONE DA 2 CONFEZIONI
CONSUMO	PREVIA COTTURA	PREVIA COTTURA
MODALITA DI VENDITA	A PESO	A PESO
ETICHETTA	LOGO E DATI AZIENDA, BOLLO CE, INGREDIENTI,AURICOLARE,DATA E LOTTO DI PRODUZIONE,SCADENZA,CODICE EAN	